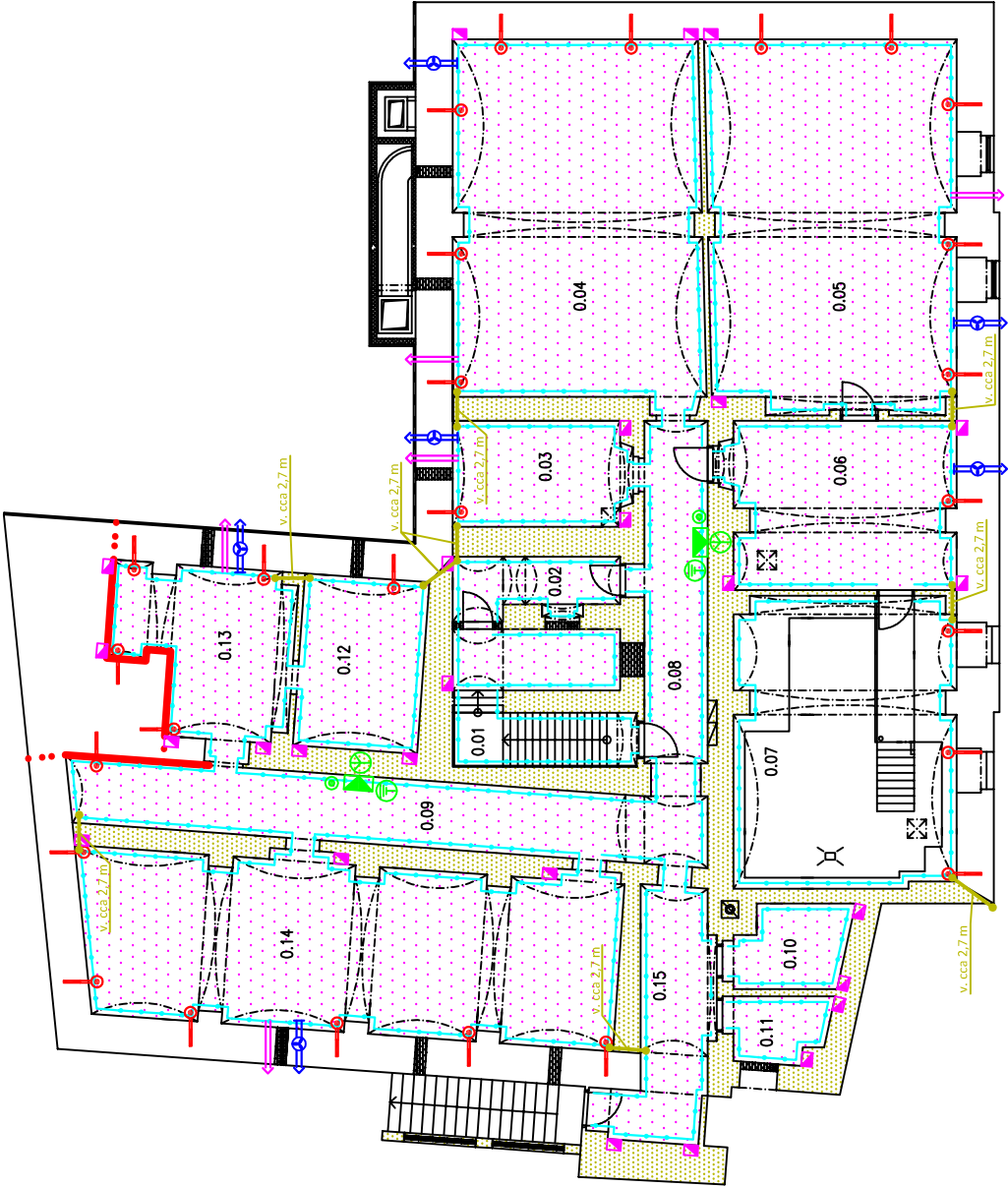


PŮDORYS SUTERÉNU



Legenda:

- [Symbol] Dodatečná horizontální izolace zdiva technologií dvourádkých tlakových injekcí akrylátovými gely (směr provádění bude upřesněn při realizaci)
- [Symbol] Dodatečná vertikální izolace zdiva technologií jednořádkých tlakových injekcí pro zamezení přenosu vlhkosti
- [Symbol] Jednotka aktivního odvětrávání
- [Symbol] Kladná síťová elektroda průběžná, š. 250 mm - systém aktivní (mírné - drátové) elektroosmózy
- [Symbol] Kladná tyčová elektroda - systém aktivní (mírné - drátové) elektroosmózy
- [Symbol] Záporné elektrody šikmé, Ø 20 mm, dl. 650 mm, uložení do vrtů Ø 30 mm, hl. 950 mm, sklon 60° - systém aktivní (mírné - drátové) elektroosmózy
- [Symbol] Vodivé propojení kladné elektrody - systém aktivní (mírné - drátové) elektroosmózy
- [Symbol] Řídicí jednotka aktivní (mírné - drátové) elektroosmózy
- [Symbol] Anténa ve zdivu (+ pól) - systém elektroosmózy s omezeným počtem vodičů - dočasná instalace
- [Symbol] Vlhkostní čidlo - systém elektroosmózy s omezeným počtem vodičů - dočasná instalace
- [Symbol] Zemnicí tyč (- pól) - systém elektroosmózy s omezeným počtem vodičů - dočasná instalace
- [Symbol] Řídicí jednotka elektroosmózy s omezeným počtem vodičů - dočasná instalace

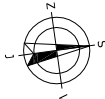
PŮDORYS PŘÍZEMÍ




Osekání omítek v plném rozsahu suterénu, očištění a odspárování zdiva, ponechání v rezné podobě, popř. aplikace zpevňujícího hydrofobního nátěru

- Aplikace sanačního omítkového systému
- Výška aplikace sanačního omítkového systému [cm]
- Rozsah provedení odvětrávané podlahy - systém IGLU
- Přivětrávací otvor odvětrávané podlahy - systém IGLU
- Odvod vzduchu odvětrávané podlahy - systém IGLU
- Lokální oprava omítek pod stropem od zatečení

- Poznámka:
- kladná síťová elektroda aktivní (mírné - drátové) elektroosmózy bude vedena z vnější strany v soklové části pod parapety oken, v části suterénu ve vrchní části pod stropem
  - umístění a počet záporných elektrod aktivní (mírné - drátové) elektroosmózy může být upřesněn při realizaci
  - umístění řídicí jednotky aktivní (mírné - drátové) elektroosmózy může být upřesněno při realizaci
  - umístění a počet jednotek aktivního odvětrávání může být upřesněno při realizaci
  - umístění a počet přivětrávacích a odvětrávacích otvorů odvětrávané podlahy může být upřesněno při realizaci
  - umístění dočasně instalovaných jednotek aktivní elektroosmózy s omezeným počtem vodičů vč. příslušenství bude upřesněno při realizaci



<div><b>PRINS</b> <small>IZOLACE A SANACE ZDIVA</small></div>				Čechova 19, 750 02 Píseň Tel./fax: 581 201 454			
Hl. inženýr projektu Ing. Josef Kolář		Zodp. projektant Ing. Josef Kolář		Kreslil Libor Wolfan			
Zadavatel: Statutární město Chomutov, Zborovská 4602, 430 28 Chomutov							
Okres: Chomutov		Místo: Chelčického 98/3, Chomutov					
Akce: SANACE VLEKÉHO ZDIVA OBJEKTU BÝVALÉ OVS							
Datum: 10/2021							
Stupeň: návrh							
Měřítko: 1:200							
Z.č.: 24169 Výkř.č.: 1							
Obsah: PŮDORYS 1.PP A 1.NP - NÁVRH SANACIÍCH OPATŘENÍ							